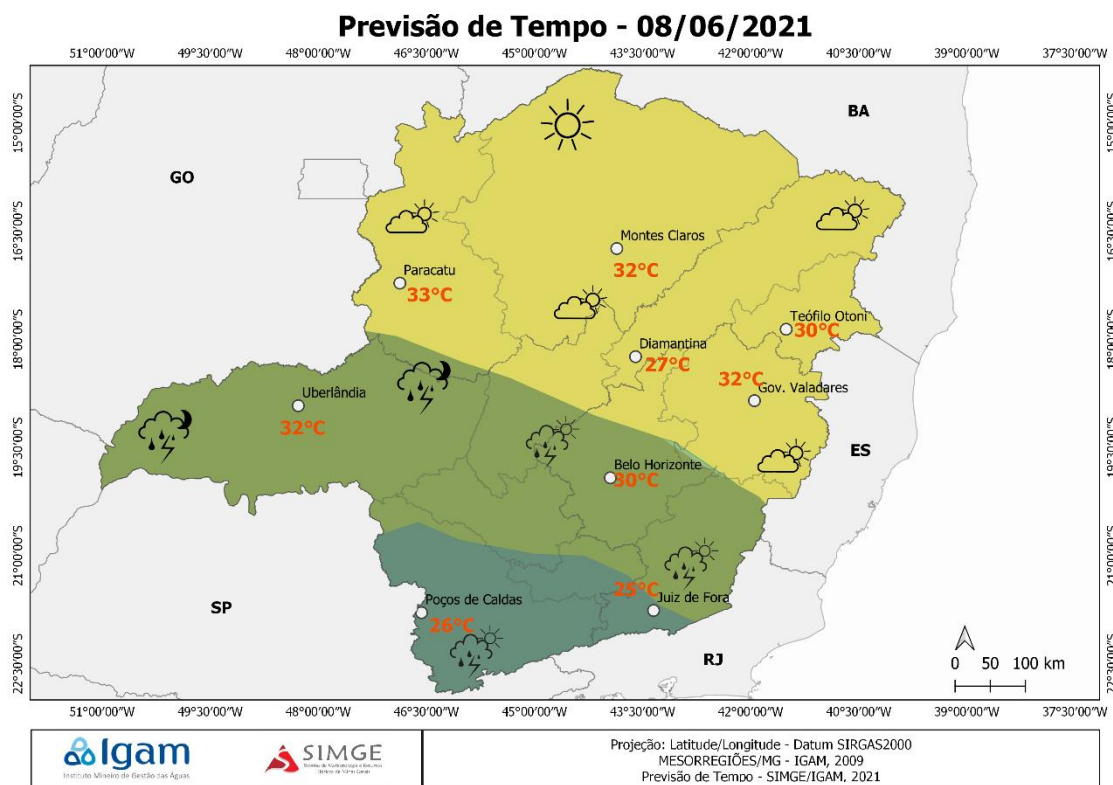


PREVISÕES E AVISOS METEOROLÓGICOS 08 de junho de 2021

válida até às 10:00hrs LT do dia 09/06.

Tempo instável para o centro/sul do estado, devido ao avanço de um cavado pré-frontal sobre o estado de SP, produzindo convergência de umidade sobre o sul de Minas Gerais. **Tempestades severas são previstas para o Sul de Minas, Campo das Vertentes e sul da Zona da Mata decorrendo em granizo e vendaval, entre a tarde e à noite de hoje.** No período noturno, também, previsão de tempestades com vendaval no Triângulo Mineiro. No restante do estado, tempo estável, dia quente e seco, com Umidade Relativa do Ar em torno dos 30%.

Em Belo Horizonte e RMBH, aumento da nebulosidade a tarde, com possibilidade de tempestades isoladas, mas sem severidade associadas. Temperatura máxima na casa dos 30°C.



OBS: Localização aproximada, para termos de referência, das cidades de: Uberlândia, Poços de Caldas, Belo Horizonte, Paracatu, Diamantina, Juiz de Fora, Governador Valadares, Teófilo Otoni e Montes Claros.

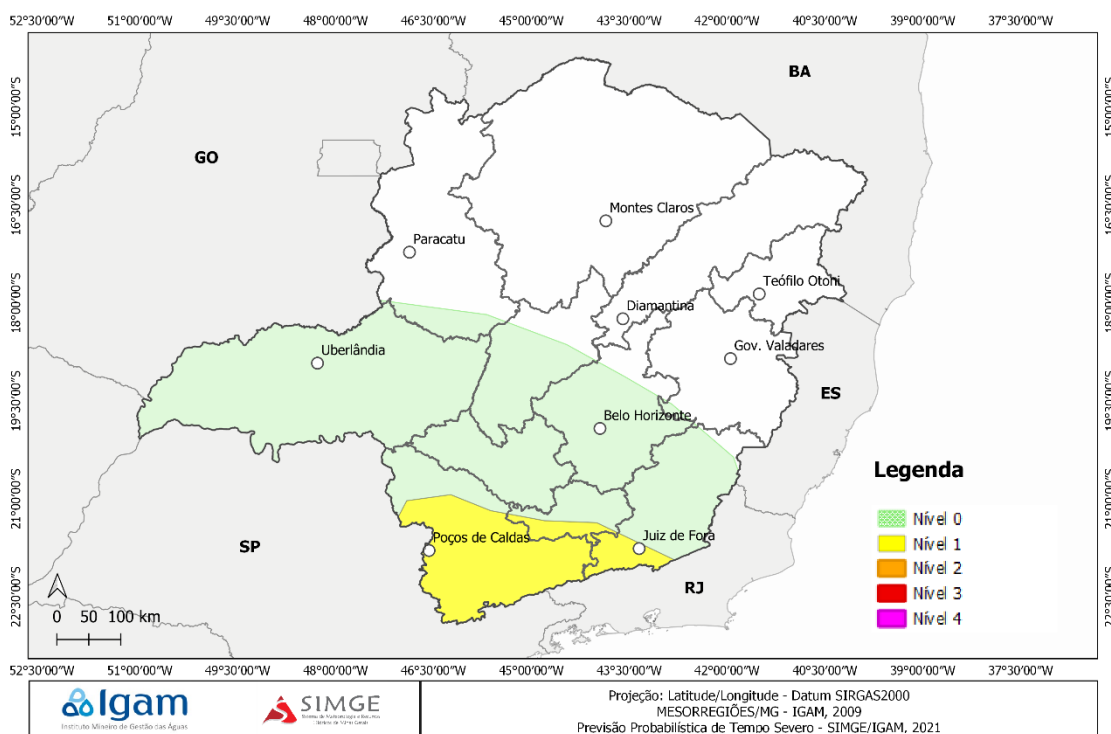
PREVISÃO DE TEMPO SEVERO

Abaixo, segue o mapa de Níveis de Severidade. O mapa abaixo indica as probabilidades e onde haverá maior potencial para ocorrência de tempestades severas no decorrer do dia de hoje. As tempestades Severas, por definição, são temporais com capacidade de provocar granizo, vendavais, tornados, raios e/ou chuva torrencial. Os níveis de Severidade são quatro: sendo o nível 1, o mais fraco, e o nível 4 o mais severo.

Nível 1: Previsto para o Sul de Minas, Campo das Vertentes e Zona da Mata. As microrregiões passíveis a receberem alerta, são: São Sebastião do Paraíso, Alfenas, Poços de Caldas, Pouso Alegre, Itajubá, Santa Rita do Sapucaí, São Lourenço, Andrelândia, Lavras, Varginha, Juiz de Fora, São João Del Rei, Campo Belo.

A região terá levantamento proporcionado pelo avanço do cavado pré-frontal e conjunção da convergência nos baixos níveis realizada de encontro a orografia serrana do local. A passagem de cavados nos médios níveis e atuação do Jato, em altitude, manterão o cisalhamento vertical intenso na camada média (35kt). A instabilidade poderá ser fator limitante, devido aos valores baixos (<1000J/kg). As tempestades deverão ocorrer isoladamente produzindo granizo e associado a precipitação significativa. No Triângulo Mineiro o perfil vertical mais seco nos baixos níveis deverá decorrer em tempestades de base alta e gerando vendaval.

Previsão Probabilística de Tempo Severo - 08/06/2021



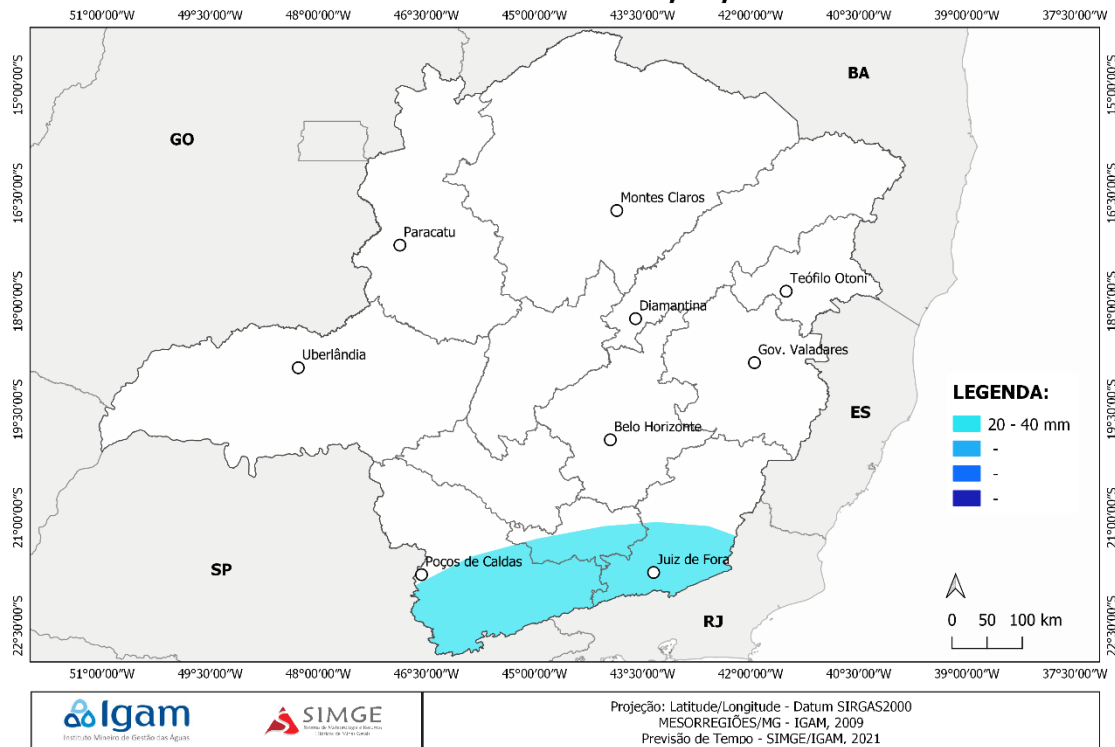
OBS: Definição de Tempo severo: é definido com uma Tempestades produz granizo, vendaval, tornado em solo.

OBS1: As probabilidades no mapa são interpretadas da seguinte forma. É a probabilidade que uma pessoa, em um determinado ponto, tem para observar um evento de Tempo Severo (granizo, vendaval, tornado e chuva intensa) em um raio de 40 km de distância dela.

AVISO DE CHUVA

No Sul de Minas, Campo das Vertentes e Zona da Mata, tempestades isoladas deverão gerar acumulados significativos em curto período e de maneira localizada.

Previsão de Chuva - 08/06/2021



OBS: O mapa de chuva somente é elaborado, quando ocorrerá acumulados de chuva significativos, ou seja, acumulados de chuva que poderão causar danos em determinada região. Danos como: Enxurradas, deslizamentos de encostas, enchentes, alagamentos e subida de rios e córregos.

TENDÊNCIA – 09 e 10 DE JUNHO

válida até às 10:00hrs LT do dia 11/06/2021.

Sem previsão de chuva significativa para o período proposto.

